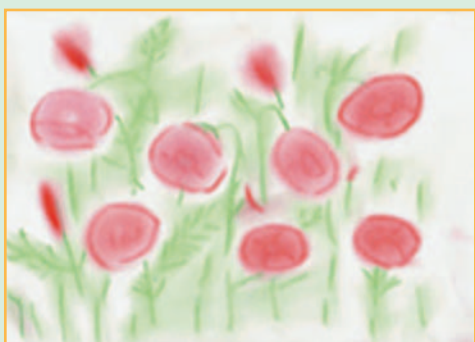


2. Ιμπρεσιονισμός

γ. Δημιουργώντας με τα παστέλ



1



2



3

Τα παστέλ αποδίδουν καλύτερα πάνω σε **άγριες επιφάνειες** (π.χ. τα χαρτόνια **κανσόν** ή **βελουτέ**). Με τα παστέλ μπορείτε να χρωματίζεται και μετά με το δάκτυλο ή με λίγο βαμβάκι να **απλώνετε** το χρώμα του, για να δημιουργήσετε **απαλούς** χρωματισμούς. Για έντονους χρωματισμούς μπορείτε να βάζετε επιπλέον παστέλ.

Πολλοί ιμπρεσιονιστές έγιναν δεξιότεχνες με παστέλ (μείγμα λευκής κιμωλίας και χρώματος σε σκόνη).

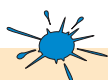
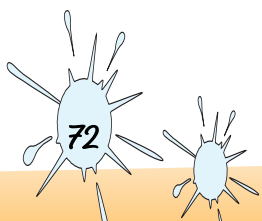
► Συγκρίνετε τις εικόνες 1-3 και εντοπίστε τις ομοιότητες και τις διαφορές τους.



4

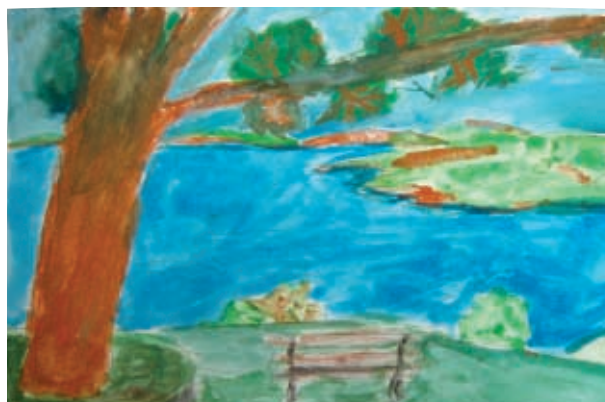
► Παρατηρήστε τις εικόνες 4-5 και προσπαθήστε να ανακαλύψετε από ποιους καλλιτέχνες μπορεί να έχουν επηρεαστεί τα παιδιά. Περιγράψτε τη διαδικασία που έγιναν αυτά τα έργα.

5



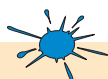
δ. Δημιουργώντας με νερομπογιές κ.ά.

Οι ακουαρέλες είναι ένα υλικό με το οποίο οι ιμπρεσιονιστές αποτύπωσαν στα έργα τους **γρήγορα** τους **χρωματισμούς**.



► Διαλέξτε ένα έργο και περιγράψτε την **πορεία δημιουργίας** του. Ποια **άλλα υλικά** μπορεί να χρησιμοποιήθηκαν;

Στις νερομπογιές όσο περισσότερο νερό προσθέσετε τόσο περισσότερο ατονούν τα χρώματα. Οι νερομπογιές απλώνονται **σταδιακά** σε απορροφητικές επιφάνειες, όπως χαρτόνια και ξύλα. Αρχίζετε το χρωμάτισμα τοποθετώντας πρώτα τα θερμά ή τα ανοιχτότερα χρώματα και στη συνέχεια τα ψυχρά ή τα σκουρότερα από τα **εντονότερα** σημεία. Μία άλλη δυνατότητα για να αποδώσετε έντονα τα χρώματα είναι να **προσθέσετε παστέλ**, αφού στεγνώσουν καλά οι νερομπογιές.



Ακολουθώντας τα βήματα των ιμπρεσιονιστών, πάρτε μπλοκ, πινέλα, μπογιές και βγείτε στην ύπαιθρο για να ζωγραφίσετε τα δικά σας έργα.

3. Εξπρεσιονισμός

α. Εκφράζοντας συναισθήματα

Όταν οι άνθρωποι βιώνουν έντονα συναισθήματα, αυτά διακρίνονται στο σώμα τους και ειδικά στο πρόσωπο.



1



2

► Διαλέξτε μια εικόνα, περιγράψτε τι εκφράζουν οι άνθρωποι και με ποιόν τρόπο αυτό διακρίνεται.

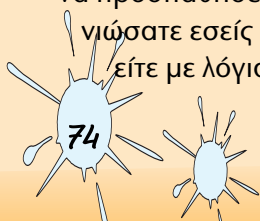


3

Διηγηθείτε με λίγα λόγια ένα συναίσθημα που βιώσατε και μετά ζωγραφίστε το. Μπορείτε να διαβάσετε αποσπάσματα από τα θεατρικά έργα *Φιλοκλήτης* ή *Προμηθέας* και μετά να προσπαθήσετε να εκφράσετε αυτά που νιώσατε εσείς ή που νιώθουν οι ήρωες είτε με λόγια είτε ζωγραφίζοντας.



4



Β. Οι καλλιτέχνες εκφράζουν συναισθήματα



1.....Άγιος χορός παιδιών, 1909

Ο Νορβηγός ζωγράφος Έντβαρντ Μουνκ (1863 – 1944) συνθέτει το έργο του μ' ένα **ρυθμό χρωμάτων και γραμμών** που **στροβιλίζονται** με μεγάλη ένταση.

Ο Γερμανός καλλιτέχνης Μαξ Μπέκμαν (1884 – 1950) έφτιαξε ένα έργο που **εκφράζει πόνο**.

Ο Γερμανός Εμίλ Νόλντε (1867 – 1956) έβαλε **χρώματα καθαρά** και με **τρόπο σχεδόν άγριο** ζωγράφισε τις μορφές του έργου του.

Στις αρχές του 20ού αιώνα κάποιοι καλλιτέχνες καθιέρωσαν έναν τρόπο έκφρασης, κατά τον οποίο η πραγματικότητα τονίζεται έντονα με σκοπό την έκφραση συναισθημάτων.

- ▶ Διαλέξτε ένα έργο, διαβάστε τον τίτλο του και περιγράψτε με λίγα λόγια τα χαρακτηριστικά του.
- ▶ Διαβάστε τα κείμενα που αναφέρονται σε κάποιους καλλιτέχνες και εντοπίστε τα έργα τους. Κάτω από κάθε έργο γράψτε το δημιουργό του.



2.....Κραυγή, 1893



3.....Προμηθέας, 1942 (Λεπτομέρεια)



Γράψτε με λίγα λόγια τι σημαίνει για σας ο εξπρεσιονισμός.

.....

.....

.....

.....

.....

.....

.....

3. Εξπρεσιονισμός

γ. Δημιουργώντας εκφραστικές μάσκες



Μια μάσκα μπορεί να σας βοηθήσει να εκφράσετε συναισθήματα.

1. Με χαρτόνι, ψαλίδι και μπογιές μπορείτε να κατασκευάσετε γρήγορα και απλά μια μάσκα την οποία μπορείτε να φορέσετε.



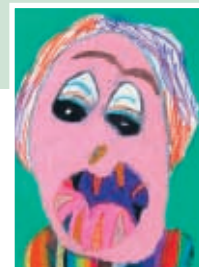
2. Ένα μπαλόνι φουσκωμένο μπορεί να μεταμορφωθεί σε μάσκα, αρκεί να το καλύψετε με κομμάτια εφημερίδας. Στο μείγμα ακρυλικής κόλλας με νερό, βουτάτε κομμάτια από εφημερίδες και μετά τα κολλάτε πάνω στο μπαλόνι. Η σωστή κατασκευή γίνεται με τρεις στρώσεις εφημερίδων και μετά τις αφήνετε να στεγνώσουν. Όταν διαπιστώσετε πως οι εφημερίδες στέγνωσαν και έγιναν σκληρές πάνω στο μπαλόνι, παίρνετε ένα ψαλίδι, το κόβετε στα δύο και μπορείτε να κάνετε δύο μάσκες. Ανάλογα με το τι θέλετε να εκφράσετε σχεδιάζετε μάτια, μύτη, στόμα και το ανοίγετε με το ψαλίδι. Τέλος, με τέμπρες ή πλαστικές μπογιές βάφετε τις μάσκες σας.



3. Κόψτε μια γωνία ενός μεγάλου χαρτόκουτου, ανοίξτε μάτια, στόμα και κολλήστε μύτη και αφτιά. Τέλος, χρωματίστε την για να κάνετε μια ακόμη εκφραστική μάσκα.



4. Εκφραστικές μάσκες μπορείτε να κάνετε και πάνω σε χαρταετούς ή ζωγραφιές.



Μάσκες μπορείτε να κάνετε για να παίξετε ή να μεταμφιεστείτε τις απόκριες ή για το θεατρικό έργο που θα ανεβάσετε στο σχολείο.

δ. Ζωγραφίζοντας έντονα συναισθήματα



1

- ▶ Παρατηρήστε όλες τις εικόνες και εντοπίστε ποιες εκφράζουν ευχάριστα συναισθήματα και ποιες δυσάρεστα.



2



3



4

- ▶ Παρατηρήστε τις εικόνες και περιγράψτε τις: Από πού νομίζετε ότι επηρεάστηκαν οι δημιουργοί και ζωγράρισαν αυτά τα θέματα; Με ποια στοιχεία εξέφρασαν τα συναισθήματά τους και με τι υλικά; Διαλέξτε ένα έργο που σας συγκινεί και περιγράψτε το με λίγα λόγια.

.....

.....

.....

.....

.....



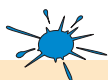
5



6



7



Φτιάξτε το δικό σας έργο χρησιμοποιώντας χαρακτηριστικά του εξπρεσιονισμού.

4. Αφαίρεση

α. Κοιτάζοντας τον κόσμο με άλλη ματιά

Στο μάθημα της γλώσσας, όταν κάνουμε περίληψη κρατάμε τα ουσιαστικά στοιχεία κι αφαιρούμε κάποιες λεπτομέρειες.

- ▶ Παρατηρήστε όλες τις εικόνες και περιγράψτε:
 - Τι αίσθηση δίνουν οι εικονιζόμενες μορφές.
 - Ποια στοιχεία τους έχουν αφαιρεθεί και με ποιον τρόπο έγιναν.



1



2



3



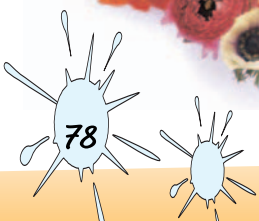
4



5



Μπορείτε να διηγηθείτε με πολύ λίγα λόγια μια γνωστή σας εικόνα χρησιμοποιώντας τις λέξεις, όπως: χρώματα, σχήματα, γραμμές.



Β. Ο Μοντριάν ζωγραφίζει αφαιρώντας

Στις αρχές του 20ού αιώνα κάποιοι καλλιτέχνες άρχισαν να αδιαφορούν για την πιστή αναπαράσταση της πραγματικότητας στα έργα τους. Προσπάθησαν ν' αντλήσουν από την πραγματικότητα κάποια στοιχεία και να την αποδώσουν σε μια νέα μορφή.

Ένας από αυτούς είναι και ο Ολλανδός ζωγράφος Πιτ Μοντριάν (1872 – 1944), που με τα έργα του χάραξε μια νέα αντίληψη για την τέχνη.

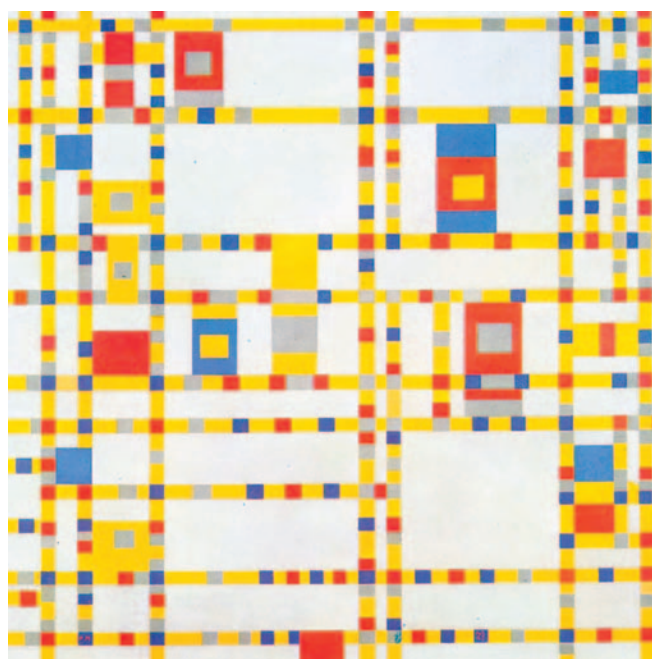


1. Το κόκκινο δέντρο, 1909

- ▶ Οι εικόνες 1,2,3,4, είναι έργα του Π. Μοντριάν. Εντοπίστε τις **ομοιότητες** και τις **διαφορές** τους.



2. Το οριζόντιο δέντρο, 1911



5. *Broadway, Boogie - Woogie*, (1942-3)



3. Το ασπρόδεντρο, 1911



4. Η ανθισμένη μήλια, 1912

- ▶ Η εικόνα 5 είναι έργο του Μοντριάν. Εντοπίστε τα **σχήματα και τα χρώματά του**. Βρείτε ομοιότητες και διαφορές με μια εικόνα της απέναντι σελίδας.



Αν θέλετε να κάνετε παιχνίδια με την Αφαίρεση, μπορείτε να ανατρέξετε στις σελίδες του Τετραδίου Εργασιών.