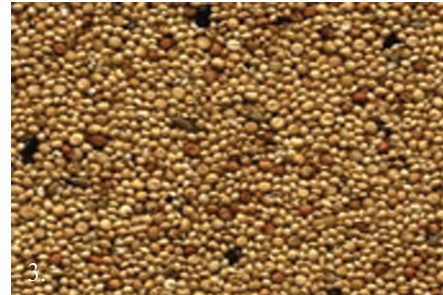
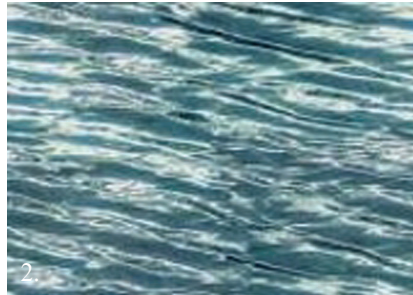


Υφή

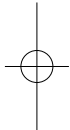
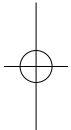
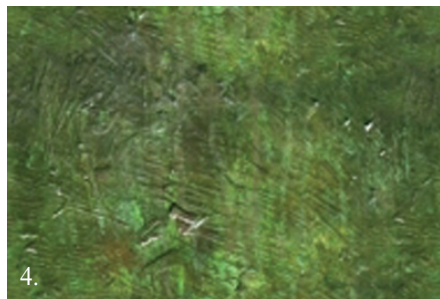
6η. Οι παρακάτω φωτογραφίες δείχνουν διάφορες επιφάνειες. α) Να ξεχωρίσετε τι είναι η κάθε μια, β) ποιες είναι φυσικές και ποιες τεχνητές, γ) να αποδώσετε με επίθετα την αίσθηση που σας προκαλούν.



.....

.....

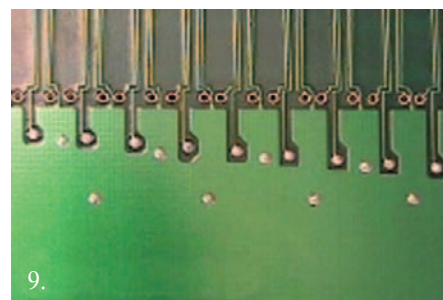
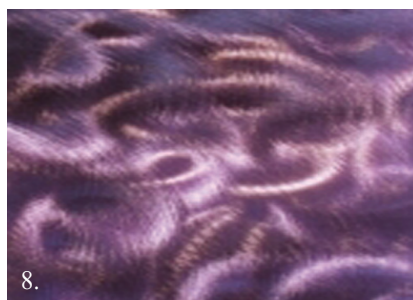
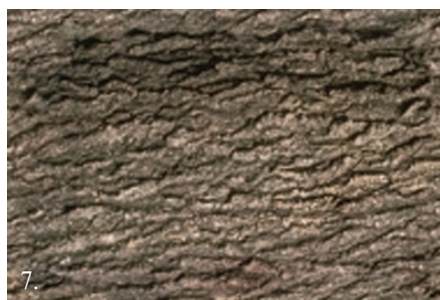
.....



.....

.....

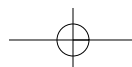
.....



.....

.....

.....



Ανθρώπινη μορφή

7η. Να σχολιάσετε τα έργα και τα λόγια των ζωγράφων.



1. Μπότσογλου, «Γυναίκα στο χώρο του λιοτριβιού», 1983. «Ζωγραφίζω ανθρώπους, γιατί είναι το πιο ωραίο πράγμα που υπάρχει. Το πιο συγκινητικό. Θέλω η ζωγραφική μου να είναι σχεδόν άμορφη και πολύ σχεδιασμένη. Η φόρμα να 'ναι ακριβής και διαλυμένη. Πάντα ο άνθρωπος μέσα στο βιωμένο χώρο.»



2. Πατρασκίδης, «Στοχεύοντας», 2004. «Το θέμα βοηθάει στην αναζήτηση της αίσθησης. Το τυχαίο δίνει ιδέες, τις χρησιμοποιώ και το θέμα μεταμορφώνεται. Η πινελιά απλώνεται στη βρεγμένη επιφάνεια και δημιουργεί από μόνη της το τελικό σχήμα. Η γραμμή κινείται με ταχύτητα, δίνει μορφή, συμπληρώνει και ανατρέπει τη μέχρι τώρα εικόνα ...»



3. Ψυχοπαίδης, από την έκθεσή του «Νόστος» στο μουσείο Κυκλαδικής Τέχνης, Απρίλιος 2008.

«Θα χαρακτηρίζα τα έργα της έκθεσης ως κριτική νοσταλγία, κριτική επιστροφή στην πατρίδα ώστε να ανακαλύψουμε εκ νέου την ταυτότητά μας. Μια εικόνα του πώς αντιλαμβάνεται ο άνθρωπος τον εαυτό του και την ιστορία. Έναν κριτικό στοχασμό στα ψέματα και τις αλήθειες της ζωής και του τόπου. Θέλησα να εκφράσω την αλήθεια που βρίσκεται στη σχέση των πραγμάτων στη σύνθετη καθημερινότητα της ζωής και τις αντιφάσεις της. Πάντα πίσω από την μπροστινή εικόνα υπάρχει μια άλλη που μας μιλά για την αληθινή ζωή.»



4. Θεοφυλακτόπουλος, από την έκθεσή του στο Κέντρο Σύγχρονης Τέχνης Ιεάνα Τούντα, Ιανουάριος 2008.

«Όταν χτίζεις μία εικόνα, το σημαντικό είναι πόσο έχεις κοιτάξει μέσα σου. Όσο πιο πολύ προσεγγίζεις αυτό που σε αφορά, τόσο πιο κοντά βρίσκεσαι σε αυτό που λέμε ελευθερία.»

Χώρος

8η. Να σημειώσετε για κάθε ένα από τα εικονιζόμενα έργα με ποιο τρόπο έχουν αποδοθεί οι ανθρώπινες μορφές στο χώρο, σύμφωνα με τα σχέδια α, β, γ, δ, ε, στ, της σελίδας 64 του βιβλίου σας.



1. Τιντορέτο, «Ο Χριστός στο σπίτι της Μάρθας και της Μαρίας», 1580.



2. Χομπέμα , «Η εξοχική οδός στο Μιντελχάρνις», 1689.



3. Σκηνή αρματοδρομίας σε ερυθρόμορφο αγγείο, 5ος αι. π.Χ.



4. Χιντεγιόρι, «Περίπατος στο Τακάο», γαπωνέζικο παραβάν, 16ος αι.



5. Ζάντεχ, «Συνάθροιση σε τζαμί», Περσία, 1537.



6. «Η Αυλή του Ιουστινιανού», ψηφιδωτό από τη Ραβένα, 6ος αι.