

2



*Παρουσίαση του σκουλικιού του δοντιού.
Γλυπτική σε φέλντισι, 1780, Νότια Γαλλία.
Ιστορικό Ιατρικό Μουσείο Ingolstadt.
Δωρεά του Γερμανικού Ομοσπονδιακού Συλλόγου Οδοντιάτρων.*

ΚΕΦΑΛΑΙΟ 2^ο

ΤΑΞΙΝΟΜΗΣΗ ΑΝΩΜΑΛΙΩΝ ΣΥΓΚΛΕΙΣΗΣ ΚΑΤΑ ANGLE

2.1. Γενικά

Όταν ένα όργανο του ανθρώπινου σώματος αναπτύσσεται, διαμορφώνεται, τοποθετείται ή λειτουργεί διαφορετικά από ό,τι καθορίζουν οι βιολογικοί κανόνες και εκτρέπεται από κάποιο όριο που καθορίζεται σαν κανονικό, η κατάσταση αυτή ονομάζεται ανωμαλία.

Στην Ορθοδοντική οι ανωμαλίες διακρίνονται σε:

- ▶ *οδοντικές ανωμαλίες*, όταν εμφανίζονται μόνο στα δόντια
- ▶ *οδοντοφατνιακές ανωμαλίες*, όταν εμφανίζονται στα οδοντικά τόξα και στις φατνιακές αποφύσεις
- ▶ *οδοντογναθικές ανωμαλίες*, όταν εμφανίζονται στα δόντια, στις φατνιακές αποφύσεις και στα οστά των γνάθων.

Η ταξινόμηση των ανωμαλιών σε ομάδες με τα ίδια μορφολογικά χαρακτηριστικά έχει σαν **σκοπό την ευκολότερη διάγνωση, τη μελέτη των αιτιών που τις προκαλούν, τη θεραπεία τους και αν είναι δυνατόν την πρόληψή τους, καθώς και την ευκολότερη συνεννόηση μεταξύ των επιστημόνων.**

2.2. Η Ταξινόμηση κατά Angle

Το 1899 ο Edward H. Angle παρουσίασε την πρώτη επιστημονική ταξινόμηση των οδοντικών ανωμαλιών που αποτέλεσε ένα σπουδαίο βήμα για την ανάπτυξη της Ορθοδοντικής. Από το τέλος του 19ου αιώνα μέχρι σήμερα καμία άλλη ταξινόμηση δεν εξασφάλισε την παγκόσμια αποδοχή, όπως αυτή του Angle. Έτσι παρά τα μειονεκτήματά της η ταξινόμηση αυτή ισχύει ακόμα και σήμερα στην αρχική μορφή της.

Ο Angle για την ταξινόμηση αυτή στηρίχθηκε σε τρεις αρχές:

- ▶ οι πρώτοι μόνιμοι γομφίοι της άνω γνάθου αποτελούν τη βάση της σύγκλεισης και οι θέσεις τους είναι σταθερές και αμετακίνητες στην άνω γνάθο
- ▶ το εγγύς παρειακό φύμα των άνω πρώτων μόνιμων γομφίων συγκλείνει στην εγγύς παρειακή αύλακα των κάτω πρώτων μόνιμων γομφίων κατά την κεντρική σύγκλειση
- ▶ η σχέση των πρώτων μόνιμων γομφίων εκφράζει, όχι μόνο τη σχέση των δοντιών κατά την προσθοπίσθια διάσταση, αλλά και τη σχέση των γνάθων μεταξύ τους.

Σήμερα παρόλο που γνωρίζουμε ότι οι θέσεις των πρώτων μόνιμων άνω γομφίων δεν είναι σταθερές, η ταξινόμηση χρησιμοποιείται για να προσδιορίσει τη σχέση των

δοντιών κατά το προσθιοπίσθιο επίπεδο.

Σύμφωνα με αυτό το σύστημα ταξινόμησης οι ανωμαλίες σύγκλεισης διακρίνονται σε τρεις μεγάλες ομάδες (τάξεις).



ΕΙΚ.2.1.

Edward H. Angle (1855-1930).

Στην Αμερική στο τέλος του 19^{ου} αιώνα εμφανίσθηκε ο Edward Angle (1855-1930), από τα πιο μεγάλα ονόματα στην ιστορία της Ορθοδοντικής. Ο Angle έκανε την πρώτη επιστημονική ταξινόμηση των οδοντικών ανωμαλιών. Το 1887 μαζί με άλλους συναδέλφους του προσπάθησε στο Διεθνές Συνέδριο της Ιατρικής της Ουάσιγκτον να επιτύχει την αναγνώριση της Ορθοδοντικής σαν ειδικότητα της Οδοντιατρικής. Δεν το κατόρθωσε όμως και αργότερα το 1900 ίδρυσε την πρώτη ειδική Σχολή, όπου η Ορθοδοντική διδασκόταν σαν αυτόνομη ειδικότητα της Οδοντιατρικής.

(Χαραλαμπάκης

Β.-Εισαγωγή στην Ορθοδο-ντική).

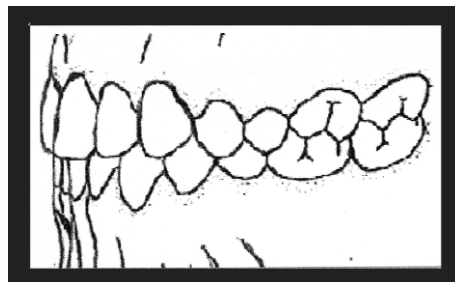
2.2.α. Ανωμαλίες Ιης τάξης

Στην 1η τάξη κατά Angle κατά την κεντρική σύγκλειση οι προσθιοπίσθιες σχέσεις των πρώτων μόνιμων γομφίων της άνω και κάτω γνάθου είναι κανονικές.

Δηλαδή:

το εγγύς παρειακό φύμα του άνω πρώτου μόνιμου γομφίου αντιστοιχεί κατά τη σύγκλειση στην εγγύς παρειακή αύλακα του κάτω πρώτου μόνιμου γομφίου. Επομένως οι κάτω γομφίοι συγκλείνουν κατά ένα φύμα πιο μπροστά από τους επάνω.

Εάν υπάρχουν οδοντικές ανωμαλίες παρατηρούνται στους προγομφίους, κυνόδοντες και τομείς και αφορούν τοπική ή ευρύτερη ανωμαλία των δοντιών, ενώ ο σκελετός του προσώπου παραμένει κανονικός.



Εικ.2.2.

Τάξη Ι κατά Angle.

2.2.β. Ανωμαλίες Πης τάξης

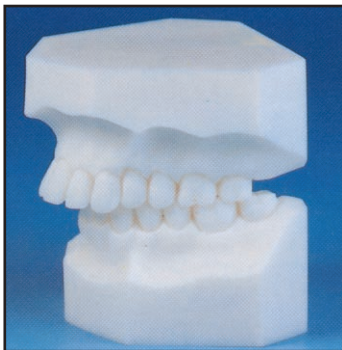
Το βασικό χαρακτηριστικό αυτής της τάξης είναι ότι οι πρώτοι μόνιμοι γομφίοι της άνω γνάθου είναι κατά ένα φύμα πιο μπροστά ή και περισσότερο από τους κάτω. Δηλαδή:

το εγγύς παρειακό φύμα του πρώτου άνω μόνιμου γομφίου συγκλείνει πιο μπροστά από την εγγύς παρειακή αύλακα του πρώτου μόνιμου γομφίου της κάτω γνάθου.

Η τάξη αυτή υποδιαιρείται σε δύο κατηγορίες ανάλογα με τις ανωμαλίες που παρατηρούνται στα πρόσθια δόντια.

α) Ανωμαλία Π1 τάξης

Στην κατηγορία αυτή έχουμε χειλική απόκλιση των τομέων της άνω γνάθου, με αποτέλεσμα να **εμφανίζεται οριζόντια πρόταξη των άνω τομέων**, σε διαφορετικό βαθμό κατά περίπτωση.



Εικ.2.3. Τάξη II κατά Angle κατηγορία 1.

β) Ανωμαλία Π2 τάξης

Σε αυτή την κατηγορία οι **άνω κεντρικοί τομείς παρουσιάζουν υπερώια απόκλιση**, ενώ οι **άνω πλάγιοι τομείς έχουν χειλική απόκλιση** και πολλές φορές εφιππεύουν τους κεντρικούς.



Εικ.2.4.

Τάξη II κατά Angle κατηγορία 2.

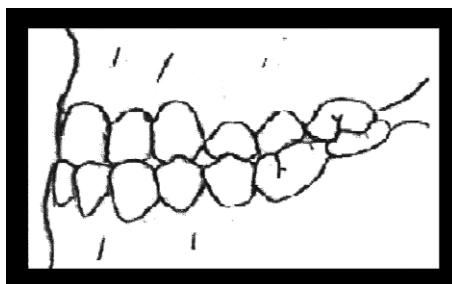
2.2.γ. Ανωμαλίες ΙΙης τάξης

Χαρακτηριστικό αυτής της τάξης είναι ότι ο πρώτος άνω μόνιμος γομφίος κατά τη σύγκλειση βρίσκεται ένα φύμα ή και περισσότερο πιο πίσω σε σχέση με τον κάτω πρώτο μόνιμο γομφίο, από ό,τι στην κανονική σύγκλειση της Ιης τάξης.

Δηλαδή:

το εγγύς παρεϊακό φύμα του άνω πρώτου μόνιμου γομφίου συγκλείνει στην άπω παρεϊακή αύλακα του κάτω πρώτου μόνιμου γομφίου ή και πιο πίσω ακόμα, στο μεσοδόντιο διάστημα μεταξύ πρώτου και δεύτερου γομφίου.

Στις περιπτώσεις αυτές έχουμε προβολή της κάτω γνάθου προς τα εμπρός και το κάτω χείλος προεξέχει από το επάνω σε βαθμό πάντα ανάλογο με τη σοβαρότητα της ανωμαλίας.



Εικ.2.5.
Τάξη ΙΙΙ κατά Angle.

2.3. Συμπλήρωση της ταξινόμησης του Angle από τον Dewey

Ο μαθητής του Angle ο Dewey συμπλήρωσε την ταξινόμηση προσθέτοντας **πέντε κατηγορίες στην Ιη τάξη** και **τρεις κατηγορίες στην ΙΙη τάξη**.

Ιη τάξη

1η κατηγορία

Οι άνω κυνόδοντες βρίσκονται εκτός του οδοντικού τόξου χειλικά ή υπερώια, ενώ οι άνω τομείς παρουσιάζουν συνωστισμό ή είναι φυσιολογικοί.

2η κατηγορία

Οι άνω τομείς παρουσιάζουν χειλική απόκλιση.

3η κατηγορία

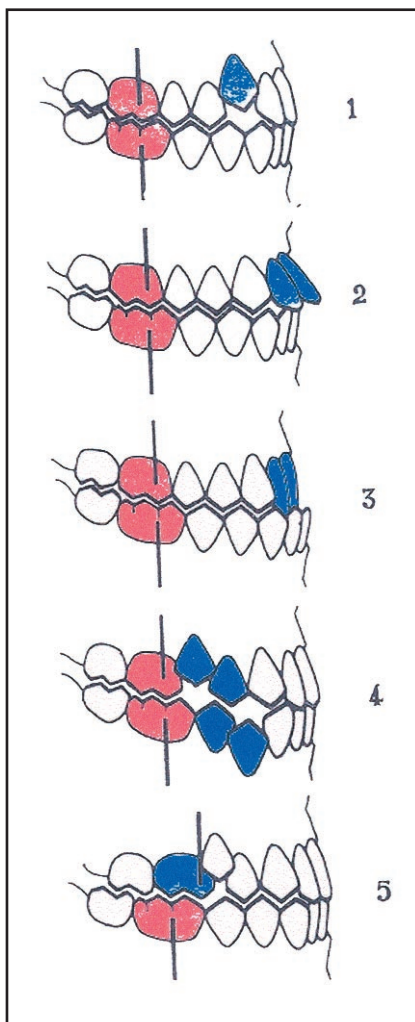
Ένα ή περισσότερα από τα **πρόσθια δόντια της άνω γνάθου συγκλείνουν γλωσσικά** σε σχέση με τους κάτω τομείς, οπότε έχουμε πρόσθια σταυροειδή σύγκλειση.

4η κατηγορία

Στους **προγομφίους παρατηρούνται διάφορες ανωμαλίες**, όπως συνωστισμός, εκτόπιση ή στροφή.

5η κατηγορία

Στην περίπτωση αυτή ένας ή περισσότεροι από τους **πρώτους μόνιμους γομφίους μετακινούνται προς τα εγγύς** λόγω πρόωρης εξαγωγής του νεογιλού δεύτερου γομφίου, οπότε φαίνεται σαν ανωμαλία IIης ή IIIης τάξης, ανάλογα αν η μετακίνηση αφορά γομφίο της άνω ή κάτω γνάθου.



Εικ.2.6. Ιη τάξη κατά Dewey.

Η διαπίστωση ότι η ανωμαλία αυτή ανήκει στην Ιη τάξη του Angle γίνεται με βάση τον κυνόδοντα της άνω γνάθου, ο οποίος συγκλείνει μεταξύ του κυνόδοντα και του προγομφίου της κάτω, δηλαδή βρίσκεται στην κανονική του θέση.

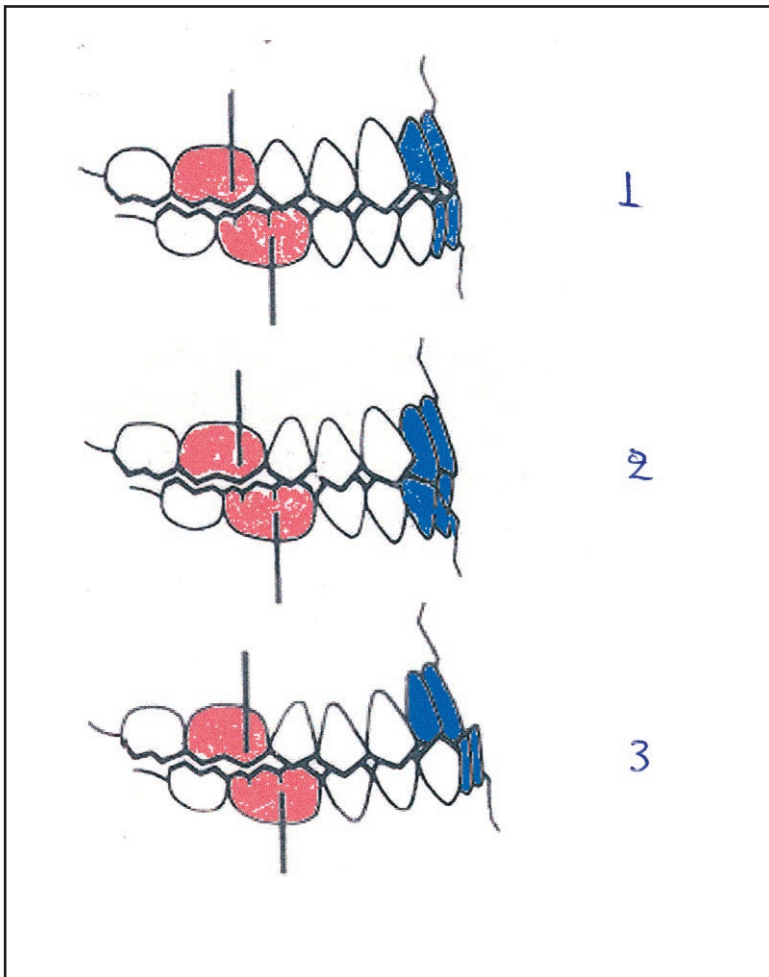
IIIη τάξη

1η κατηγορία

Κατά τη σύγκλειση των οδοντικών φραγμών η **σχέση άνω και κάτω τομέων είναι κοπτική επιφάνεια προς κοπτική**. Η σύγκλειση αυτή ονομάζεται **λαβιδοδοντία**.

2η κατηγορία

Παρατηρείται **συνωστισμός των κάτω προσθίων δοντιών**, ενώ οι τομείς της άνω συγκλείνουν χειλικά των κάτω.



Εικ.2.7. IIIη τάξη κατά Dewey.



Θυμηθείτε ότι:

- » Ο Angle ταξινόμησε τις ανωμαλίες σύγκλεισης σε τρεις μεγάλες ομάδες (οδοντικές τάξεις).
- » Η ταξινόμηση αυτή εκφράζει τη σχέση των οδοντικών φραγμών μεταξύ τους κατά το προσθιοπίσθιο επίπεδο.
- » Τη βάση της ταξινόμησής του αποτέλεσε ο πρώτος μόνιμος γομφίος της άνω γνάθου, που κατά την κεντρική σύγκλειση το εγγύς παρεριακό φύμα του αντιστοιχεί στην εγγύς παρεριακή αύλακα του κάτω πρώτου μόνιμου γομφίου.
- » Ιη τάξη: Το εγγύς παρεριακό φύμα του άνω πρώτου μόνιμου γομφίου συγκλείνει στην εγγύς παρεριακή αύλακα του κάτω πρώτου μόνιμου γομφίου, επομένως οι κάτω γομφίοι συγκλείνουν κατά ένα φύμα πιο μπροστά από τους επάνω.
- » ΙΙη τάξη: Το εγγύς παρεριακό φύμα του πρώτου άνω μόνιμου γομφίου συγκλείνει πιο μπροστά από την εγγύς παρεριακή αύλακα του πρώτου μόνιμου γομφίου της κάτω γνάθου.
- » Η τάξη αυτή διαιρείται σε δύο κατηγορίες την ΙΙ1 και ΙΙ2.
- » ΙΙΙη τάξη: Το εγγύς παρεριακό φύμα του άνω πρώτου μόνιμου γομφίου συγκλείνει με την άπω παρεριακή αύλακα του κάτω πρώτου μόνιμου γομφίου ή και πιο πίσω ακόμα στο μεσοδόντιο διάστημα μεταξύ πρώτου και δεύτερου γομφίου.
- » Ο μαθητής του Angle ο Dewey συμπλήρωσε την ταξινόμηση προσθέτοντας πέντε κατηγορίες στην Ιη τάξη και τρεις κατηγορίες στην ΙΙη τάξη.



Προσπαθήστε να απαντήσετε:

- » Πώς διακρίνονται οι ορθοδοντικές ανωμαλίες;
- » Ποιος είναι ο σκοπός της ταξινόμησης των ανωμαλιών σε ομάδες;
- » Ποιες είναι οι τρεις αρχές, στις οποίες στηρίχθηκε ο Angle, για την ταξινόμηση των ανωμαλιών της σύγκλεισης;
- » Ποια είναι η σχέση των πρώτων μόνιμων γομφίων στη Ιη τάξη κατά Angle;
- » Ποια είναι η σχέση των πρώτων μόνιμων γομφίων στη ΙΙη τάξη;
- » Ποιες είναι οι υποκατηγορίες της ΙΙης τάξης;
- » Ποιες είναι οι σχέσεις των άνω και κάτω πρώτων μόνιμων γομφίων στην ΙΙΙη τάξη. Ποια είναι η σχέση της κάτω γνάθου ως προς την επάνω σε αυτή την τάξη;