

Επαναληπτική δραστηριότητα 5.3

Θέμα : Οργάνωση εκπαιδευτικής εκδρομής.

Όπως αναφέρθηκε σε προηγούμενη ενότητα το Ίδρυμα Μείζονος Ελληνισμού προσφέρει στο πολιτιστικό κέντρο «Ελληνικός Κόσμος» την εφαρμογή Εικονικής πραγματικότητας, με το εικονικό ταξίδι στην Αρχαία Μίλητο (<http://www.ime.gr/cosmos/gr/vr>).

Υποθέστε ότι οι επιμορφούμενοι του τμήματός σας εκδηλώνουν ενδιαφέρον και αποφασίζουν να πραγματοποιήσουν μια επίσκεψη στο πολιτιστικό κέντρο του Ιδρύματος για να δουν την παραπάνω εφαρμογή.

Κάντε τις απαραίτητες ενέργειες για την καλύτερη οργάνωση της εκδρομής.

Ανάλυση

Η εκπαιδευτική εκδρομή θα πραγματοποιηθεί με μία διανυκτέρευση (για τους εκπαιδευτικούς εκτός Αθηνών) σε ξενοδοχείο της Αθήνας. Εκτός της επίσκεψης στο πολιτιστικό κέντρο «Ελληνικός κόσμος», θα πρέπει να προγραμματισθεί και ένα γεύμα σε εστιατόριο και μια ακόμη επίσκεψη πολιτιστικού περιεχομένου (Θέατρο, μουσείο, συναυλία κτλ.).

Όσοι λάβουν μέρος στην εκδρομή, θα πρέπει να έχουν μαζί τους ένα έντυπο με περισσότερες πληροφορίες γι' αυτά που θα επισκεφθούν, καθώς επίσης και να έχουν ενημερωθεί για το συνολικό κόστος των προγραμματισμένων επισκέψεων και της εκδρομής.

Η οργάνωση της εκδρομής θα πρέπει να γίνει αποκλειστικά με τη χρήση ηλεκτρονικού υπολογιστή.

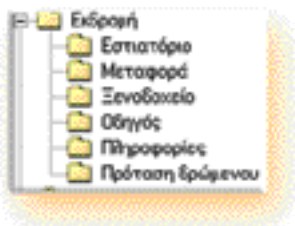
Τα βήματα που θα πρέπει να ακολουθηθούν είναι:

Οργάνωση φακέλων

Δημιουργήστε στην επιφάνεια εργασίας τους παρακάτω φακέλους, ώστε στον καθέναν απ' αυτούς να αποθηκεύονται στοιχεία, στα οποία θα έχετε γρήγορη πρόσβαση εσείς ή οποιοσδήποτε άλλος ενδιαφερόμενος (μέλος του τμήματος) μέσω του δικτύου του εργαστηρίου.

Έντυπο πληροφοριών.

Θα πρέπει να γίνει συλλογή στοιχείων για αυτά που θα παρακολουθήσετε. Χρησιμοποιήστε μια μηχανή αναζήτησης, για να εντοπίσετε πληροφορίες για την Αρχαία Μίλητο, καθώς επίσης και σχετικές πληροφορίες για το δεύτερο πολιτιστικό



γεγονός που θα παρακολουθήσετε.

Χρησιμοποιήστε το εργαλείο της επεξεργασίας κειμένου και φτιάξτε από ένα έντυπο, που θα περιέχει πρόσθετες πληροφορίες για τις δύο επισκέψεις που θα πραγματοποιηθούν στα πλαίσια της εκδρομής.

Αποθηκεύστε το έντυπο στο φάκελο «Οδηγός».

Εκτυπώστε και μοιράστε ένα αντίτυπο για κάθε επιμορφούμενο του τμήματος .



Παράδειγμα εντύπου

Στις παραπάνω εικόνες μπορείτε να δείτε ένα παράδειγμα εντύπου πληροφοριών για την Αρχαία Μίλητο και για την Θεατρική παράσταση «**Αντιγόνη**» του «Σύγχρονου Θεάτρου Αθήνας».

Παραπάνω παρατίθενται ενδεικτικά δύο μόνο σελίδες. Στο δικό σας έντυπο μπορείτε να κατασκευάσετε περισσότερες σελίδες, ώστε να καλύψετε καλύτερα τις δύο επισκέψεις.

Επισκέψεις σε άλλους χώρους.

Γεύμα

Μετά την επίσκεψη στο Ίδρυμα Μείζονος Ελληνισμού θα ακολουθήσει γεύμα σε εστιατόριο.

Για την επιλογή του εστιατορίου επισκεφθείτε τις διευθύνσεις: <http://www.in.gr/ath/restaurant/>
<http://entertainment.flash.gr/food/>

Χρησιμοποιήστε την κατηγοριοποίηση ανά περιοχή, για να επιλέξετε κάποιο εστιατόριο σε κοντινή απόσταση από το πολιτιστικό κέντρο «Ελληνικός Κόσμος».

Επιλέξτε τρία διαφορετικά εστιατόρια με κριτήριο την τιμή ή την κουζίνα που διαθέτουν (Ελληνική ή International) και αποθηκεύστε τις σελίδες τους στο φάκελο «Εστιατόρια».

Πολιτιστική επίσκεψη

Για να επιλέξετε ένα πολιτιστικό δρώμενο, που θα θέλατε να παρακολουθήσετε, επισκεφθείτε τις διευθύνσεις:

<http://www.athinorama.gr>

<http://www.in.gr>

<http://www.flash.gr>

<http://www.e-go.gr>

Επιλέξτε τρεις διαφορετικές προτάσεις και αποθηκεύστε τις σελίδες τους στο φάκελο «Πρόταση δρώμενου».

Οικονομική ανάλυση.

Τα χρήματα που θα χρειασθούν ανά άτομο για την υλοποίηση της εκδρομής πρέπει να περιλαμβάνουν :

Α. Έξοδα μεταφοράς

Για μεταφορά με αεροπλάνο, πλοίο ή λεωφορείο επισκεφθείτε την ιστοσελίδα www.in.gr και επιλέξτε από το θεματικό κατάλογο την κατηγορία «Ταξίδια, διακοπές» και έπειτα την υποκατηγορία «Δρομολόγια πλοίων, αεροπλάνων κτλ.».

Για μεταφορά με σιδηρόδρομο επισκεφθείτε την ιστοσελίδα <http://www.ose.gr>

Β. Έξοδα διαμονής

Για την επιλογή ξενοδοχείου επισκεφθείτε τη σελίδα <http://www.all-hotels.gr> και από το χάρτη επιλέξτε την περιοχή της κεντρικής Ελλάδας και έπειτα της Αθήνας. Κάντε αναζήτηση βάσει κριτηρίων και επιλέξτε τρία διαφορετικά ξενοδοχεία με κλιμάκωση στην τιμή διαμονής. Αποθηκεύστε τις ιστοσελίδες των ξενοδοχείων στον φάκελο «Ξενοδοχεία».

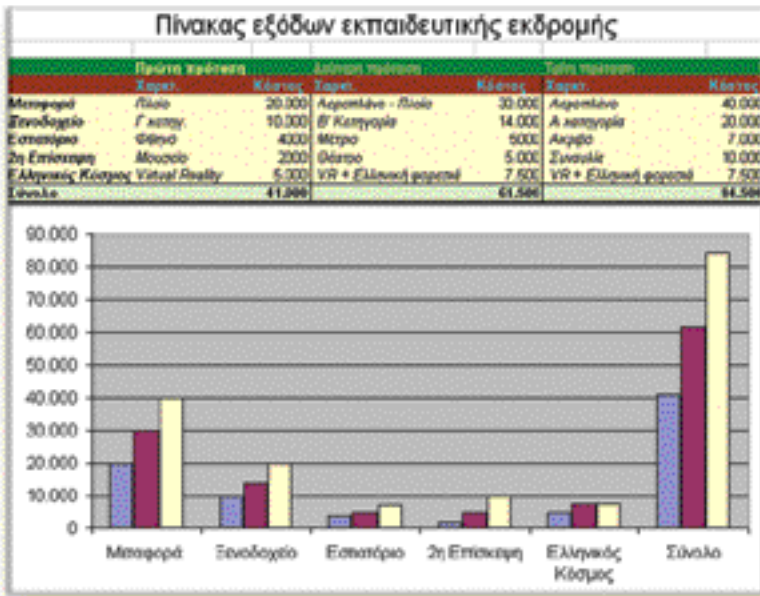
Γ. Έξοδα εισιτηρίων - διατροφής

Για το Ίδρυμα Μείζονος Ελληνισμού επισκεφθείτε τη σελίδα <http://www.ime.gr>

Από τις σελίδες που υπάρχουν αποθηκευμένες στο φάκελο «Εστιατόρια» και στο φάκελο «Πρόταση δρώμενου», πληροφορηθείτε το κόστος των επισκέψεων.

Αν στις παραπάνω σελίδες δε βρείτε πληροφορίες για το κόστος των επισκέψεων, στείλτε ερώτηση μέσω μηνύματος ηλεκτρονικού ταχυδρομείου.

Καταγράψτε σε ένα λογιστικό φύλλο τρεις εναλλακτικές προτάσεις κοστολόγησης και υπηρεσιών και μοιράστε τις στους υπόλοιπους επιμορφούμενους του τμήματος, ώστε να αποφασίσουν ποια τελικά θα επιλέξουν (Αν νομίζετε ότι θα βοηθήσει στην απόφαση των υπολοίπων, κατασκευάστε και τα αντίστοιχα ραβδογράμματα).



Παράδειγμα λογιστικού φύλλου

Στην παραπάνω εικόνα βλέπετε ένα παράδειγμα του λογιστικού φύλλου που πρέπει να κατασκευάσετε. Οι τιμές που αναγράφονται στο παραπάνω λογιστικό φύλλο δεν είναι πραγματικές.