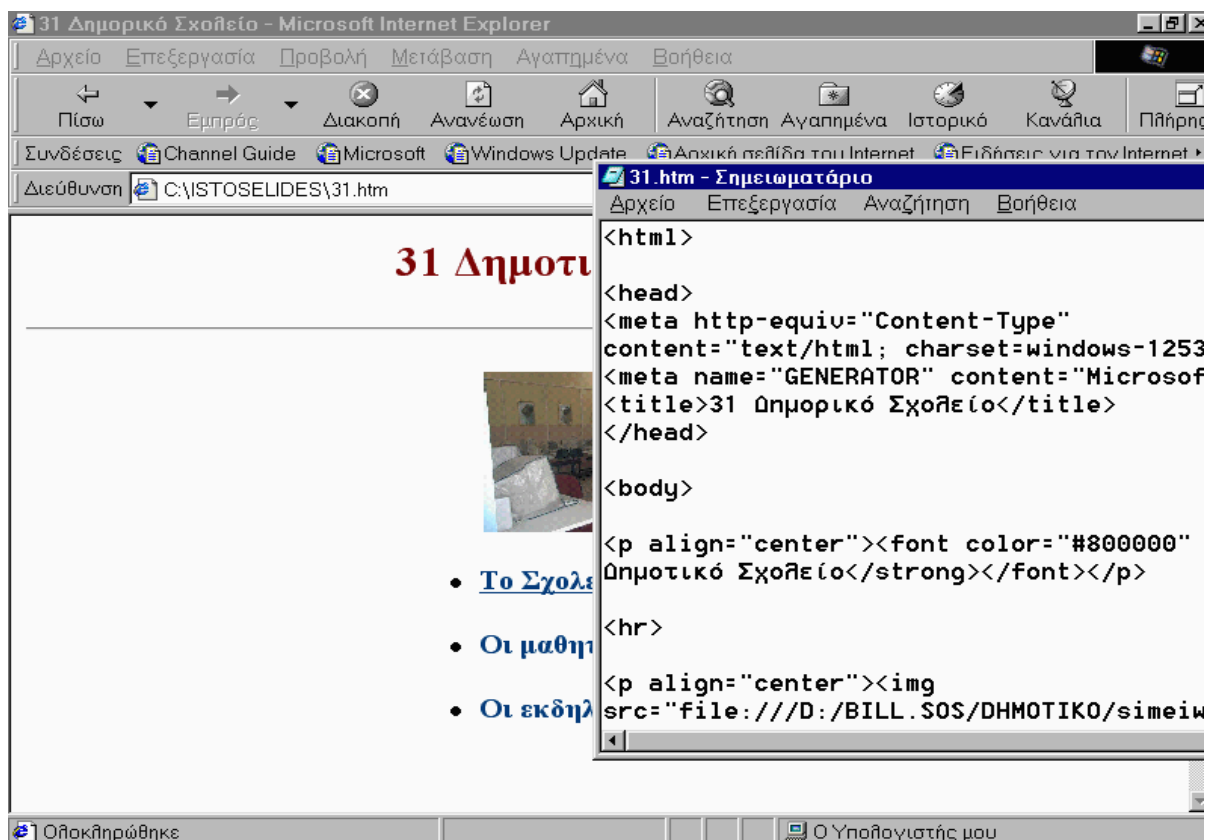


δημιουργία ιστοσελίδων

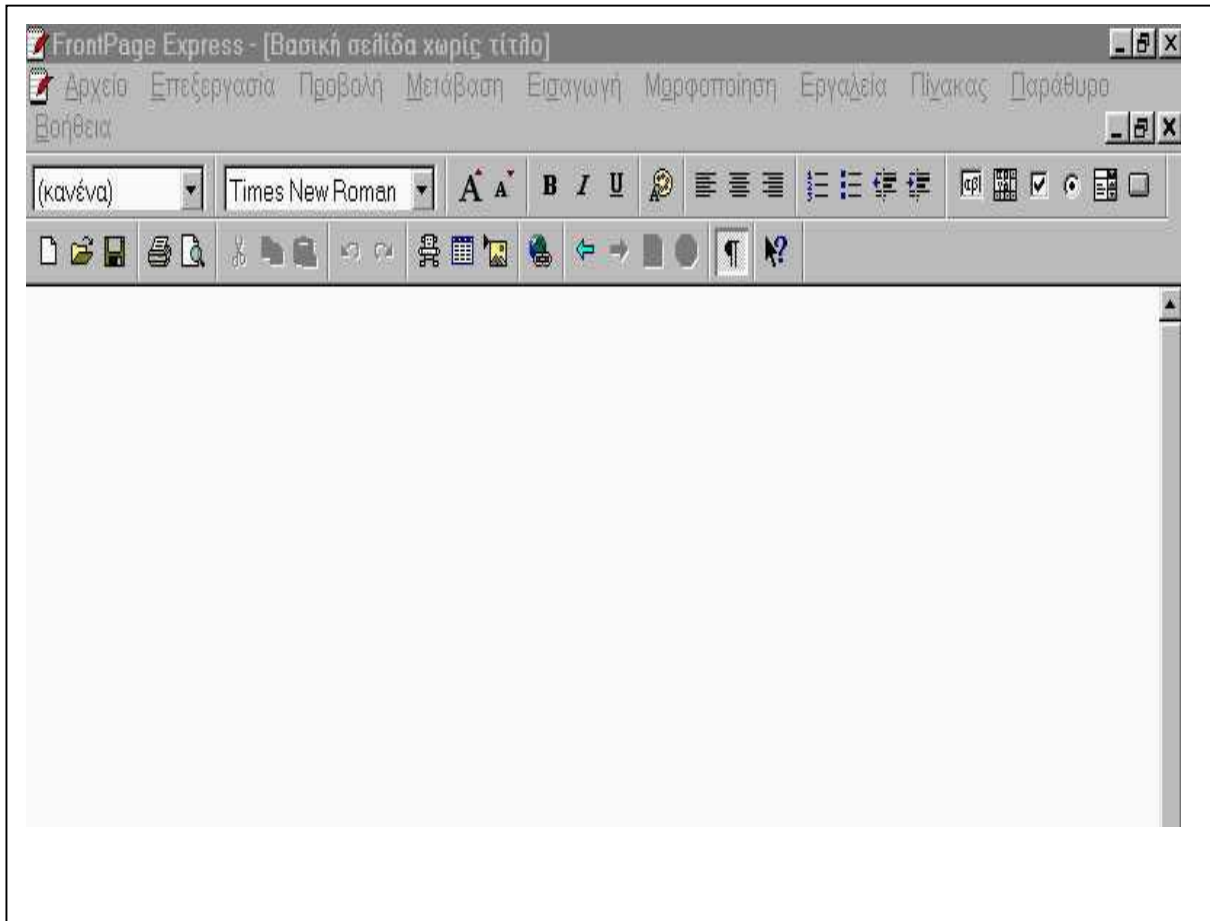
Για να εμφανισθεί μια ιστοσελίδα στην οθόνη, πρέπει ο φυλλομετρητής να εκτελεί τις εντολές ενός προγράμματος που είναι γραμμένο με ειδικό λογισμικό.



Οι ιστοσελίδες δημιουργούνται με διάφορους τρόπους, με βασικούς τους ακόλουθους:

1. με τη γλώσσα HTML είτε και με άλλες γλώσσες.

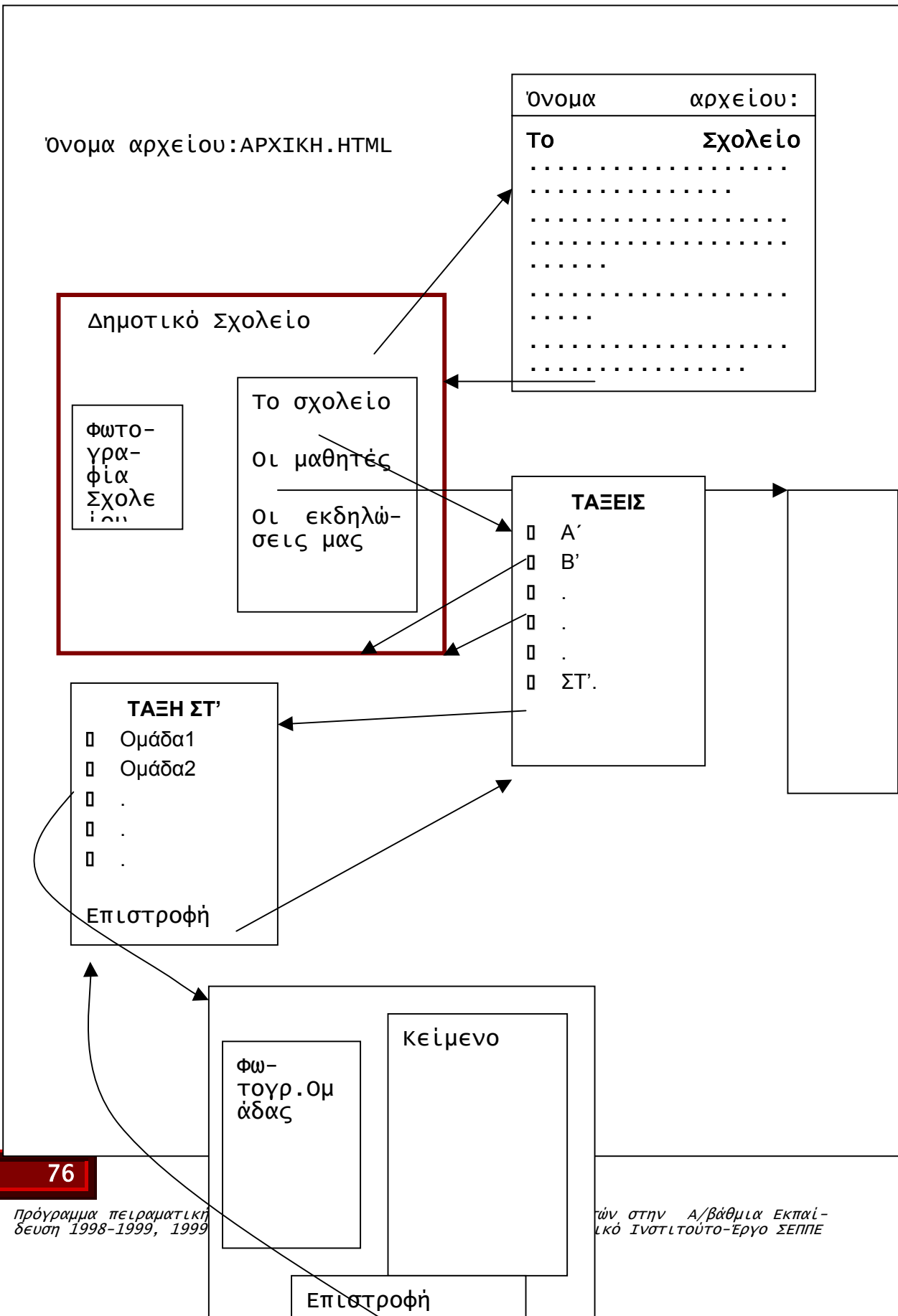
2. Με τη χρήση εξειδικευμένου λογισμικού όπου ο χρήστης δημιουργεί την κάθε σελίδα όπως σε ένα κειμενογράφο, (γράφει και μορφοποιεί κείμενο, τοποθετεί εικόνες, κ.ά.). Το



πρόγραμμα αυτόματα δημιουργεί τις κατάλληλες εντολές της γλώσσας HTML που αντιστοιχούν στη σελίδα. Ένα τέτοιο περιβάλλον είναι το FrontPage της Microsoft.

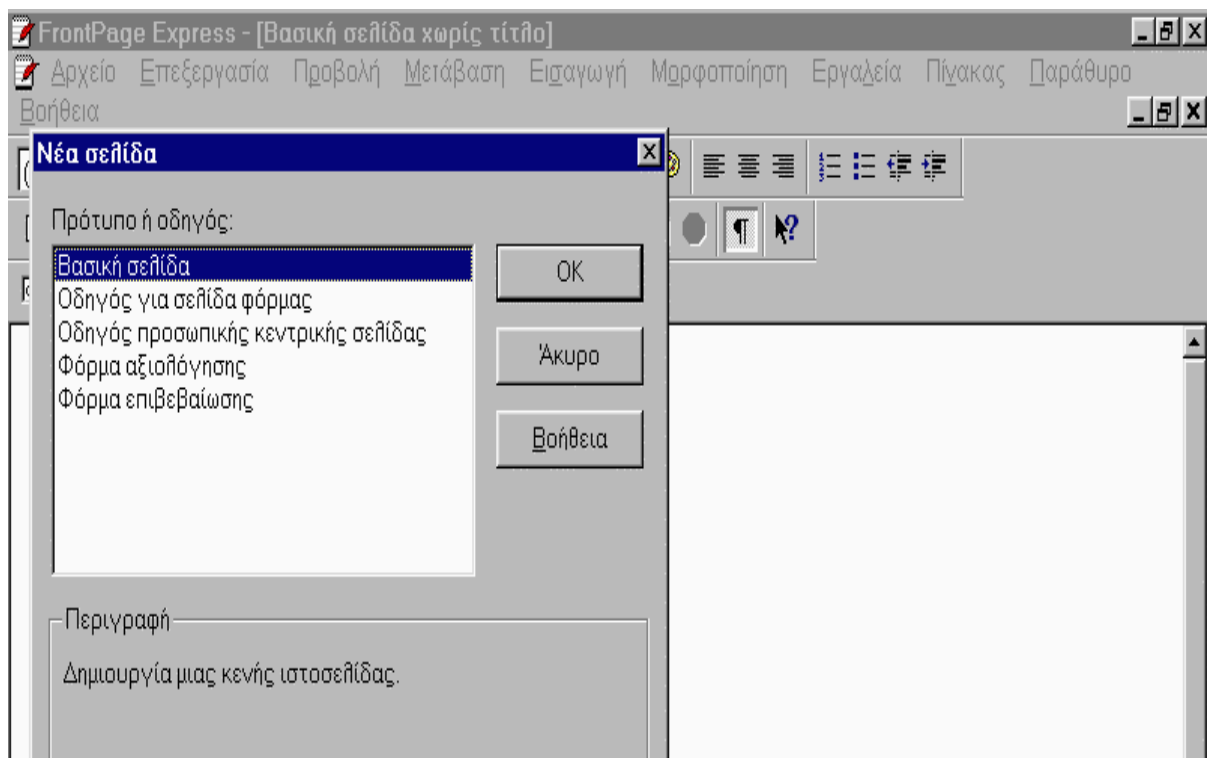
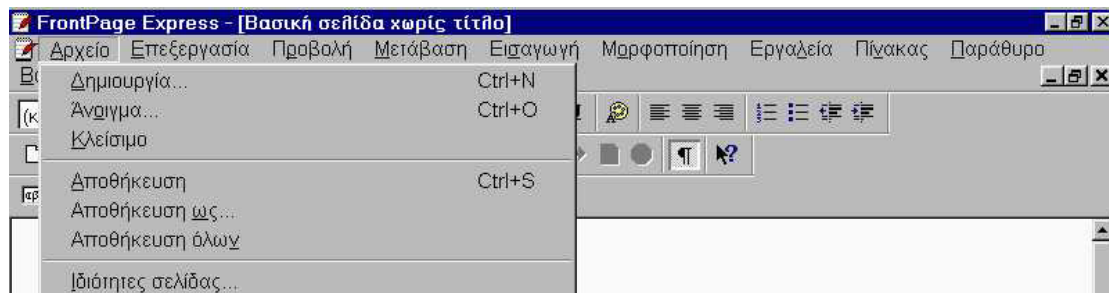
Παράδειγμα

Για τη δημιουργία ιστοσελίδων που περιέχουν πληροφορίες για το σχολείο μας πρέπει πρώτα να ορίσουμε το περιεχόμενο, τη δομή και τη μορφοποίησή τους. Μια απλή μορφή είναι η ακόλουθη:

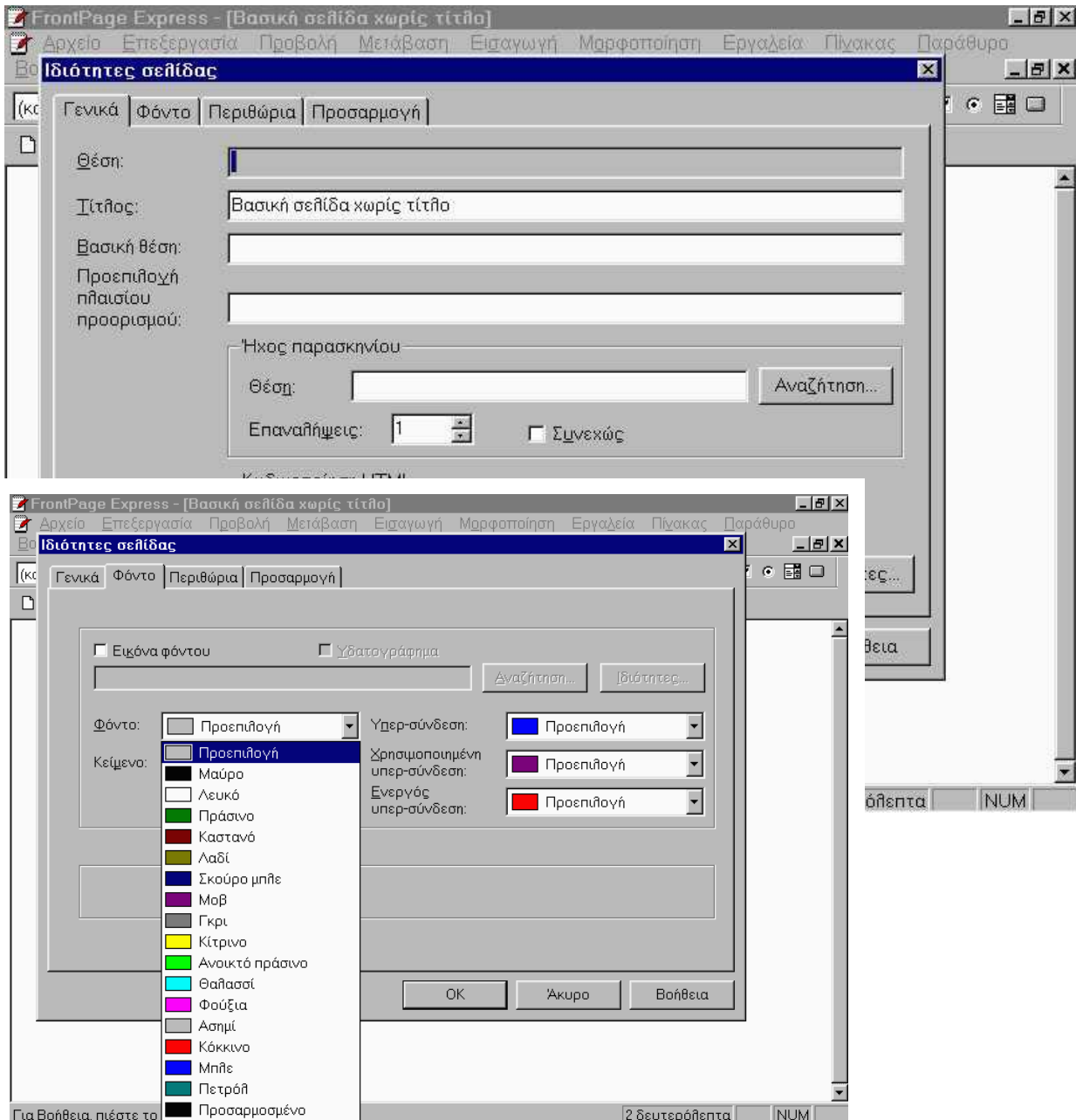


Για να δημιουργήσουμε αυτές τις ιστοσελίδες, με το περιβάλλον FrontPage, θα πρέπει να εργαστούμε –σε γενικές γραμμές– με τον ακόλουθο τρόπο που μοιάζει με τη δημιουργία εγγράφου.

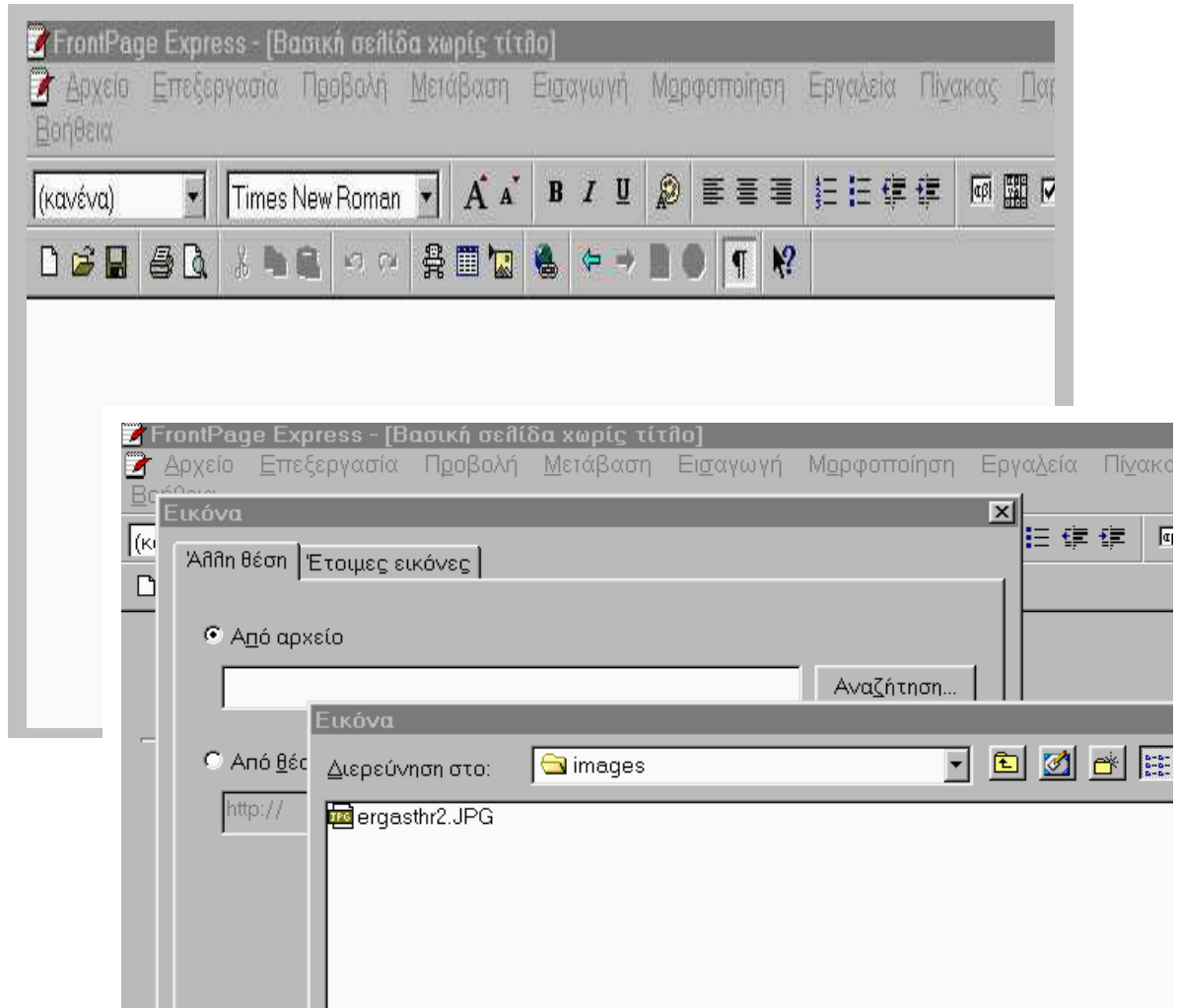
Από τον κατάλογο *Αρχείο* επιλέγουμε *Δημιουργία* και το περιβάλλον ρωτά για το πρότυπο που θα χρησιμοποιηθεί για τη δημιουργία της σελίδας.



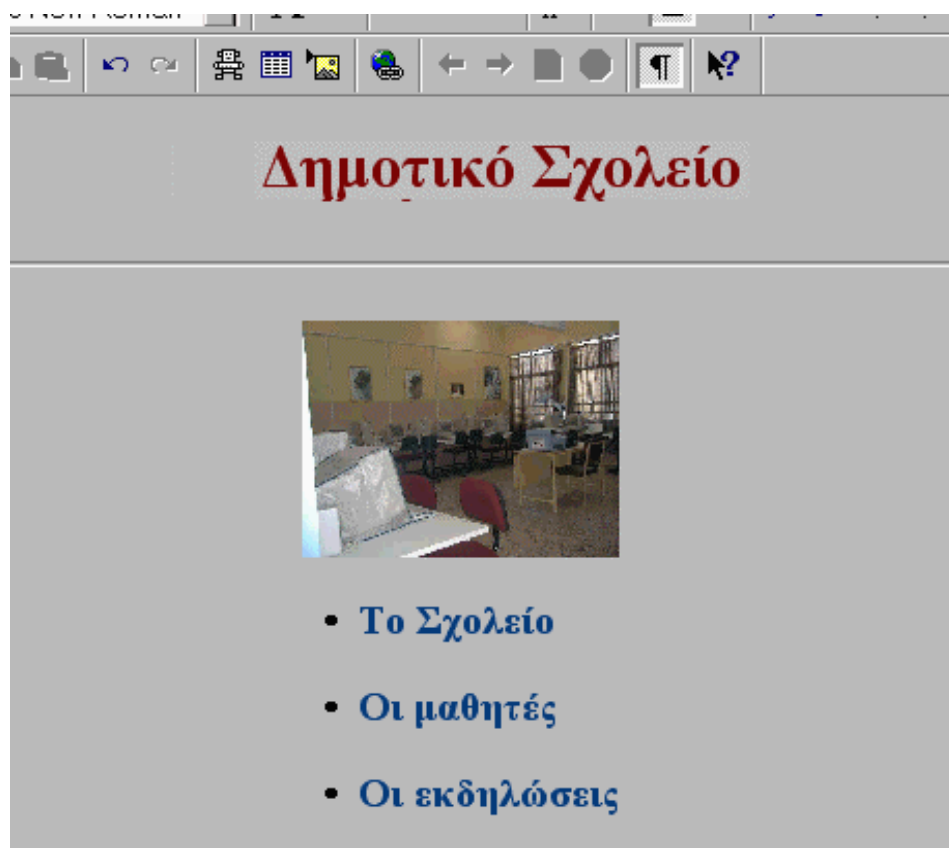
Από την επιλογή *Ιδιότητες σελίδας* μπορούμε να ορίσουμε παραμέτρους που αφορούν τη σελίδα, όπως το *φόντο* για παράδειγμα σε γκρι χρώμα.




Στη συνέχεια γράφουμε κείμενο και το μορφοποιούμε ή εισάγουμε εικόνα από αρχείο.



Συμπληρώνουμε το κείμενο και το μορφοποιούμε.

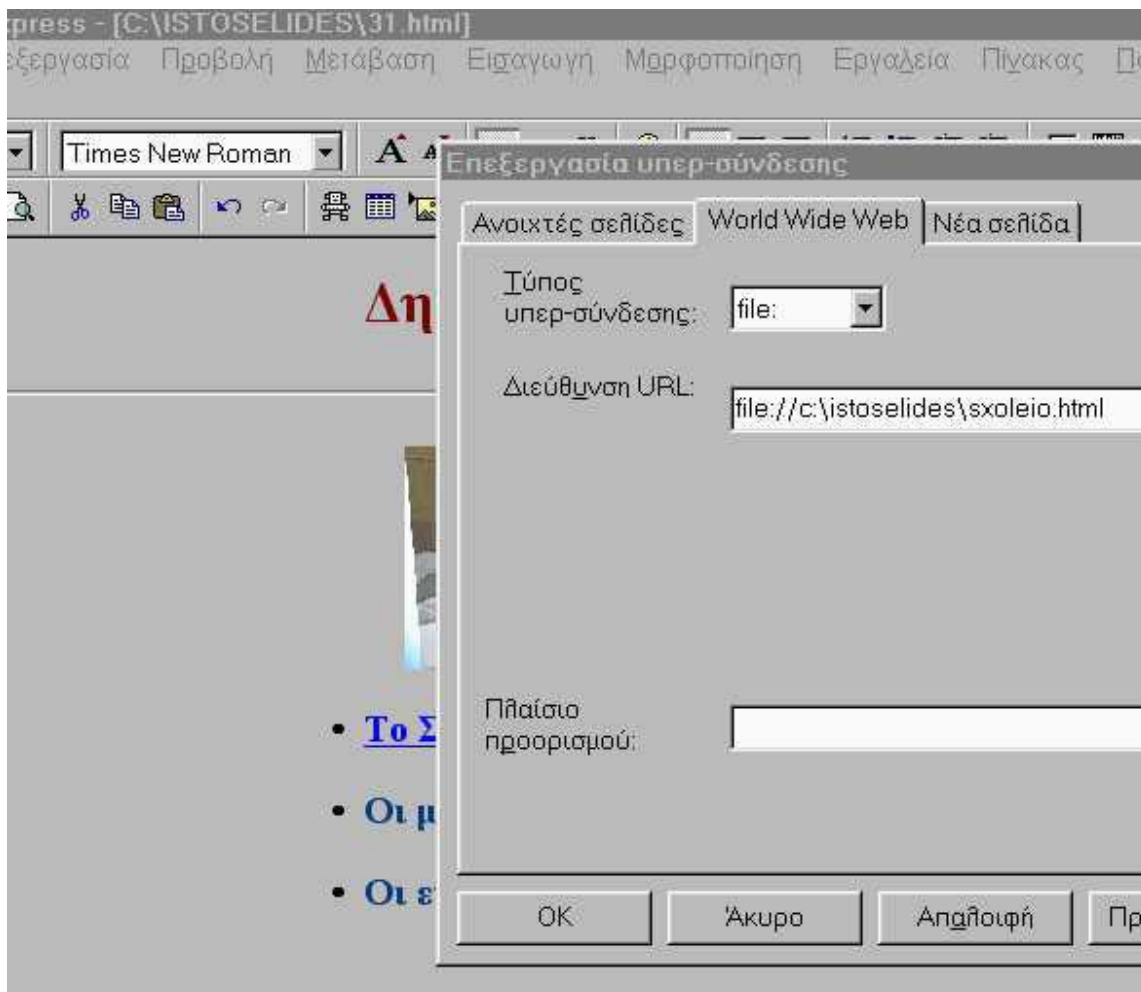


Δημοτικό Σχολείο

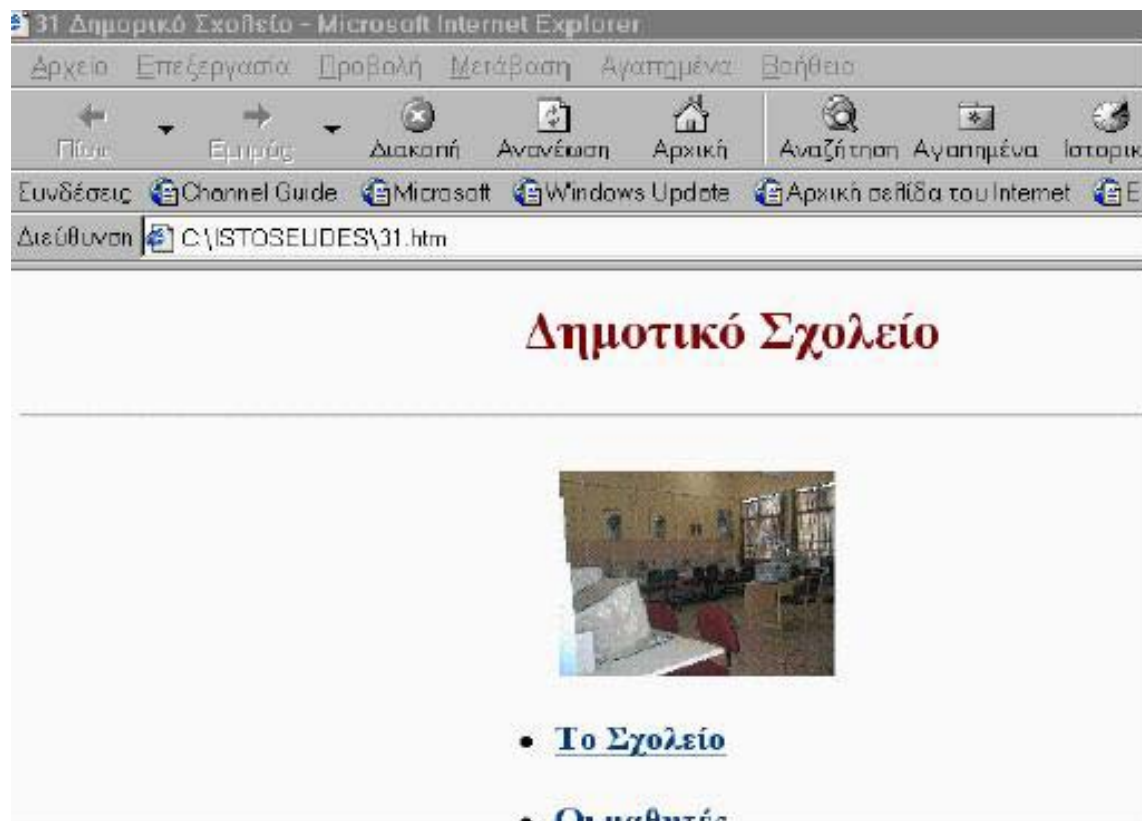


- **Το Σχολείο**
- **Οι μαθητές**
- **Οι εκδηλώσεις**

Δημιουργούμε συνδέσμους από σημεία της σελίδας προς άλλες σελίδες. Έτσι για παράδειγμα, μπορούμε να δημιουργήσουμε υπερσύνδεσμο μεταξύ της φράσης «Το Σχολείο μας» και της ιστοσελίδας με όνομα αρχείου SXOLEIO.HTML. Αυτό γίνεται επιλέγοντας τη σχετική φράση και πληκτρολογώντας, στο σχετικό πλαίσιο, το όνομα του αρχείου της ιστοσελίδας που θα καλείται.



Με παρόμοιο τρόπο συμπληρώνουμε τα υπόλοιπα στοιχεία της ιστοσελίδας. Την αποθηκεύουμε σε αρχείο, για παράδειγμα το 31.htm1.



Με τον ίδιο τρόπο δημιουργούμε την ιστοσελίδα για την επιλογή «το Σχολείο» και την αποθηκεύουμε στο αρχείο SXOLEIO.HTM.

Για να ελέγξουμε τη δουλειά μας πρέπει να καλέσουμε από κάποιον φυλλομετρητή, για παράδειγμα τον Internet Explorer, το αρχείο 31.html και να οδηγηθούμε στις επιλογές του.

